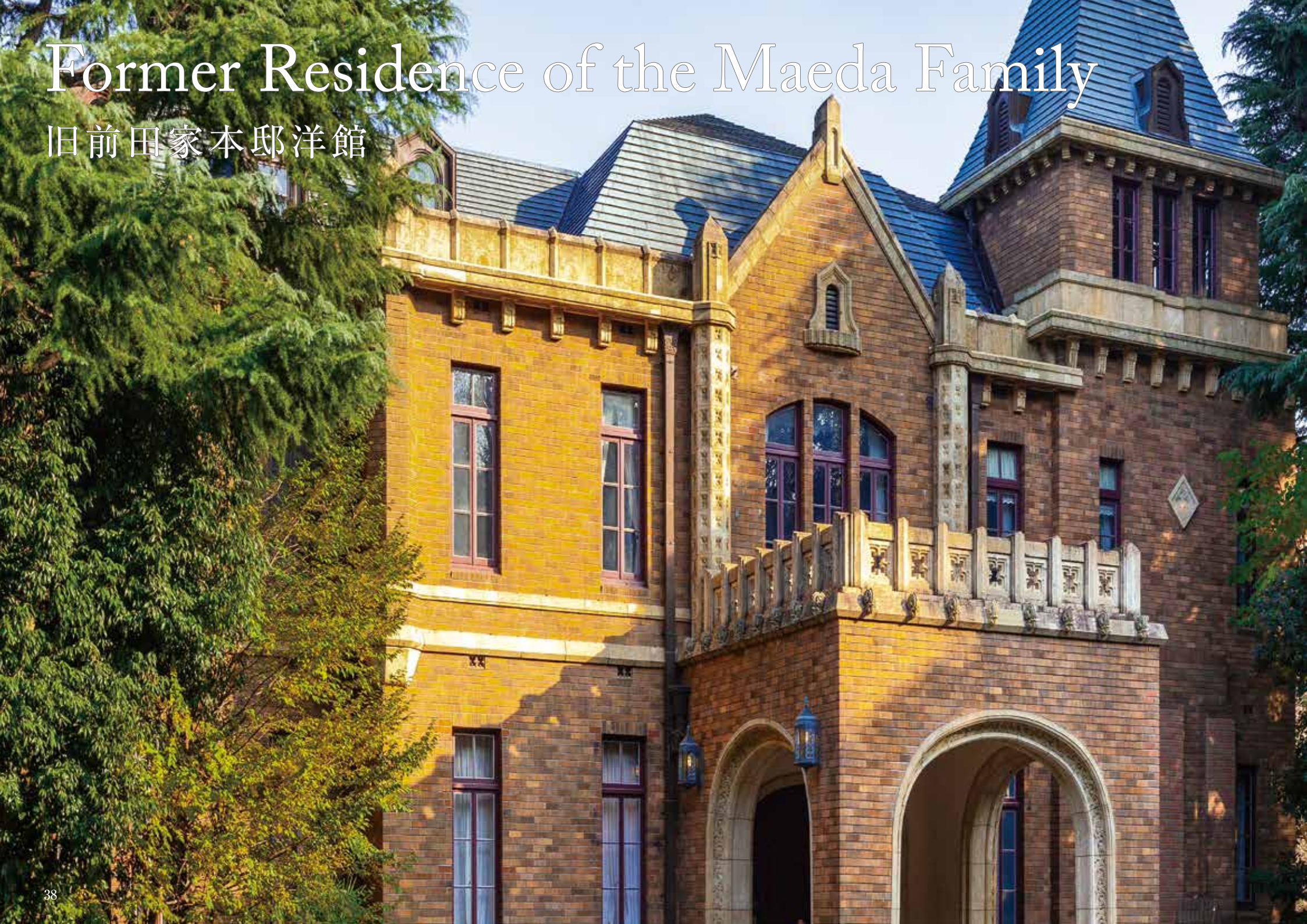


Former Residence of the Maeda Family

旧前田家本邸洋館







Former Residence of the Maeda Family

旧前田家本邸洋館

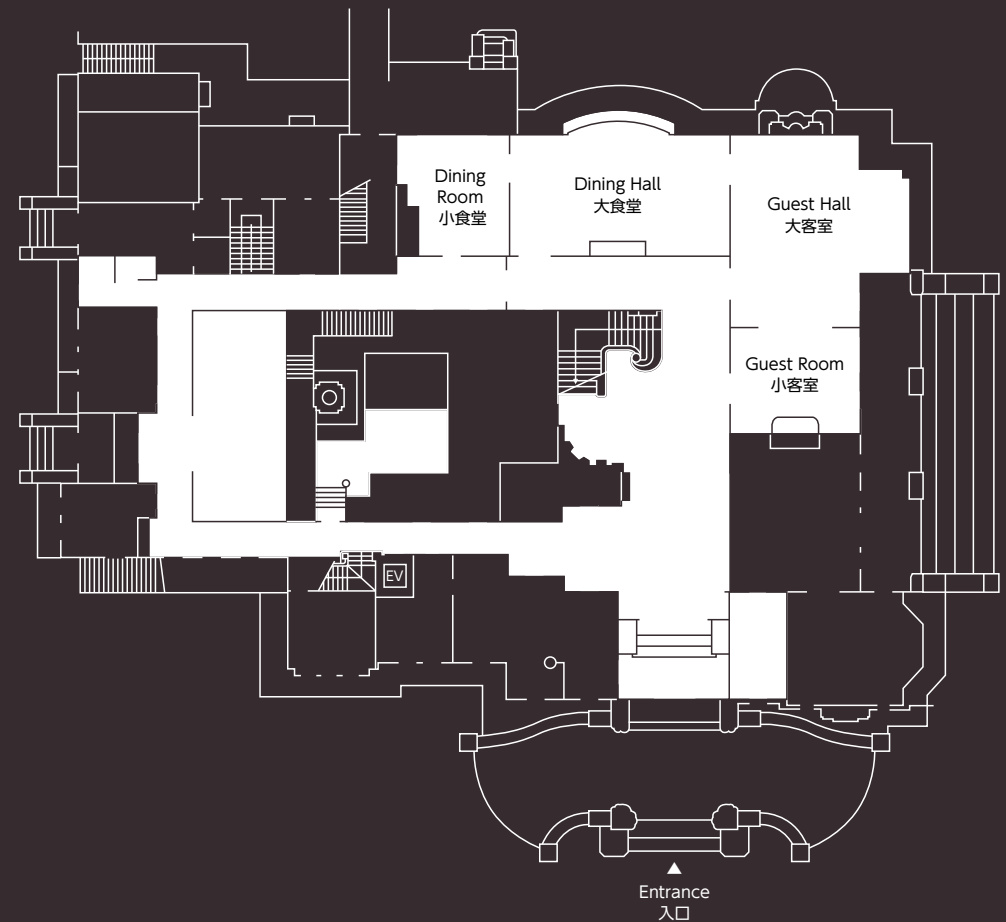
This Western-style home was built in the late 1920s by the Marquis Maeda to welcome guests of honor from overseas. The Maeda family were among the wealthiest feudal lords of Japan, and their legacy is well preserved here. Reception parties can be held on the first floor of this historic site, making the most of its sumptuous atmosphere and lavish furnishings.

1920年代後半に前田家16代当主が建てた旧前田家本邸洋館。外国から多くの賓客を迎えた歴史あるこの邸宅1階の食堂、客室など4つの部屋で開催されるレセプション・パーティーには特別で非日常の時間が流れます。



4-3-55 Komaba, Meguro-ku, Tokyo 153-0041 JAPAN
<https://tokyouniquevenues.jp/venues/11803/>
 Contact: Tokyo Unique Venues
 TEL: +81-3-5579-8870
 E-mail: tokyouniquevenues@tcvb.or.jp

〒153-0041
 東京都目黒区駒場4-3-55
<http://www.syougai.metro.tokyo.jp/sesaku/maedatei.html>
 問合せ先：ユニークベニューワンストップ総合支援窓口（東京観光財団内）
 TEL：03-5579-8870
 E-mail：tokyouniquevenues@tcvb.or.jp



 Accessible restroom
 多目的トイレがあります。

Room / Space 主な施設	Floor 階	Size 面積 (m ²)	Seated 着席(名)	Standing 立食(名)	Price (JPY) 金額(円)	Hours of use 利用時間
Guest Hall 大客室	1	67	20	—	See below 下部参照	Refer to bottom 下部参照
Guest Room 小客室	1	30	10	—	See below 下部参照	Refer to bottom 下部参照
Dining Hall 大食堂	1	61	20	—	See below 下部参照	Refer to bottom 下部参照
Dining Room 小食堂	1	27	10	—	See below 下部参照	Refer to bottom 下部参照

Leasing of the facility is JPY 35,235 per room (price effective during FY2023), available from 5:00 pm to 8:00 p.m.
 ※施設の貸し出しは、全室35,235円(令和5年度)、利用時間は17:00-20:00となります。
 Please inquire about detailed conditions of use.
 利用条件等の詳細についてはお問い合わせください。